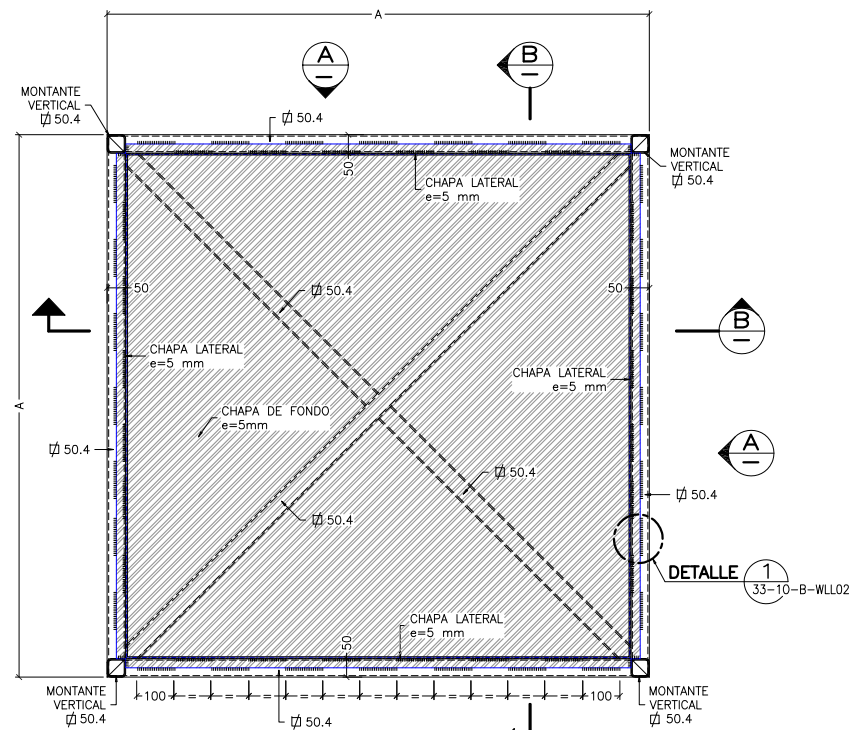


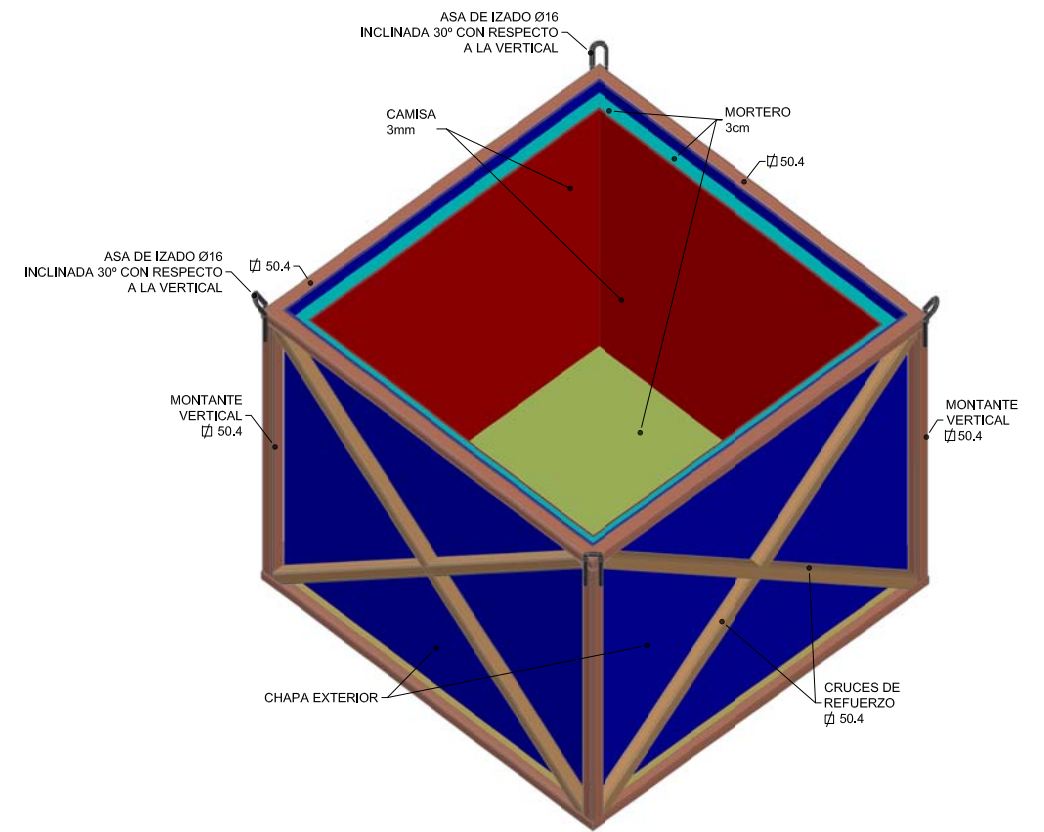
PLANTA CONTENEDOR UNITARIO PARA RBBA (CMS)
(CON REPRESENTACION MORTERO)

ESCALA 1:10

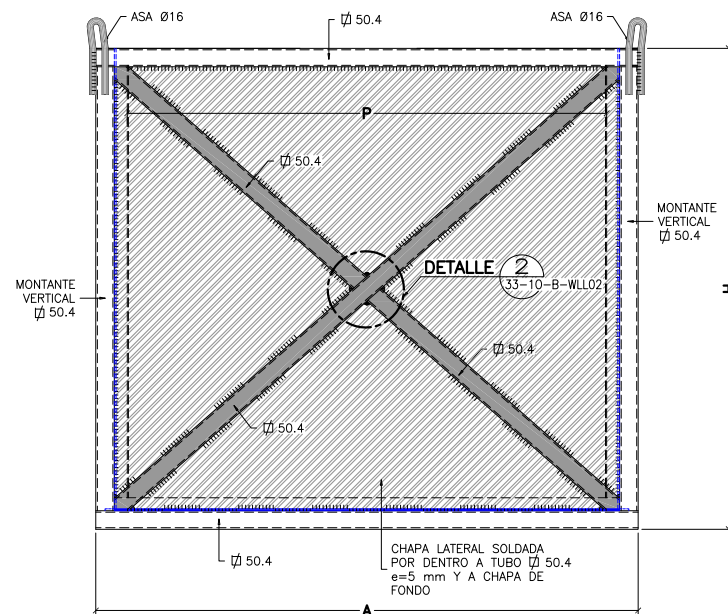


PLANTA EN BASE DE CONTENEDOR UNITARIO PARA RBBA (CMS)
(SIN REPRESENTACION MORTERO)

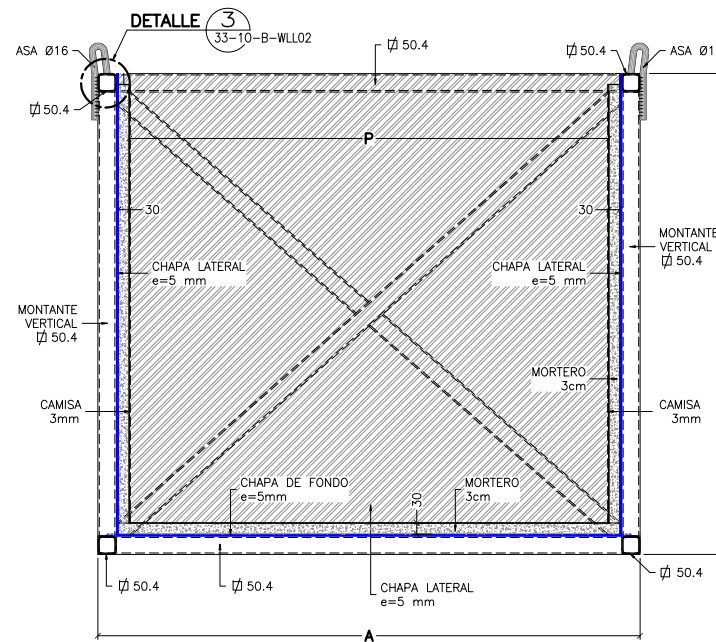
ESCALA 1:10



CONTENEDOR UNITARIO DE RBBA (CMS) (ISOMETRICO)



VISTA POR A
ESCALA 1:10



SECCION B
ESCALA 1:10

LA CHAPA LATERAL ESTARA SOLDADA POR DENTRO A LOS TUBOS Ø 50.4 e=5 mm Y A LA CHAPA DE FONDO

DENOMINACION	DIMENSIONES TIPO-1 (mm)	DIMENSIONES TIPO-2 (mm)
A	1466	1466
H	1700	1300
P	1290	1290
CRUCES	TUBOS 50.4	TUBOS 50.4
ESPESOR MORTERO	30	30
ESPESOR CAMISA	3	3
ESPESOR CHAPAS EXT.	5	5

NOTAS.-

- TODAS LAS COTAS DE ESTE PLANO ESTAN EXPRESADAS EN MILIMETROS.
- LA REALIZACION DE LA ESTRUCTURA METALICA DEBERA CUMPLIR LA EAE, INSTRUCCION DEL ACERO ESTRUCTURAL
- MATERIALES :
ACEROS :
-LAMINADO TIPO S275JR, (UNE-EN-10025-1).
-ACERO ASA IZADO B500S LISO (UNE 36731 :1996/UNE-EN 10080).
- SOLDADURA:
- TODAS LAS GARGANTAS DE SOLDADURA SERAN DE 3.5mm
- LAS SOLDADURAS DISCONTINUAS SERAN DE 150/150.
- PARA CONSTRUCCION, PROTECCION DEL ACERO Y PINTURA, VER ESPECIFICACION 33-1S-E-WLL01 "FABRICACION Y SUMINISTRO DE CAJAS METALICAS PARA CONTENEDORES UNITARIOS DE RBBA (CMS)".
- ESTE PLANO SE COMPLETA CON EL PLANO 33-10-B-WLL02

REV.	FECHA	DESCRIPCION	REALIZADO	REALIZADO	COMPROB.	APROBADO
1	SEP-19	PARA FABRICACION	I.L.D.***		J.M.L.***	M.I.G.***
0	ABR-19	PARA FABRICACION	A.S.C.***		J.M.L.***	M.I.G.***

APROBADO ELECTRONICAMENTE.
LOS DOCUMENTOS APROBADOS ELECTRONICAMENTE ESTAN AUTENTICADOS EN EL SISTEMA DE GESTION DE DOCUMENTOS ELECTRONICOS DE WESTINGHOUSE ELECTRIC COMPANY.

	ALMACENAMIENTO DE RESIDUOS RADIATIVOS DE BAJA Y MEDIA ACTIVIDAD PROYECTO CABRIL	
	CONTENEDOR UNITARIO DE RBBA (CMS) PLANTAS Y SECCIONES	
	PLANO N° 33 10 B WLL11	ESCALA : INDICADAS
NIVEL DE CALIDAD IV	FORMATO: A1	