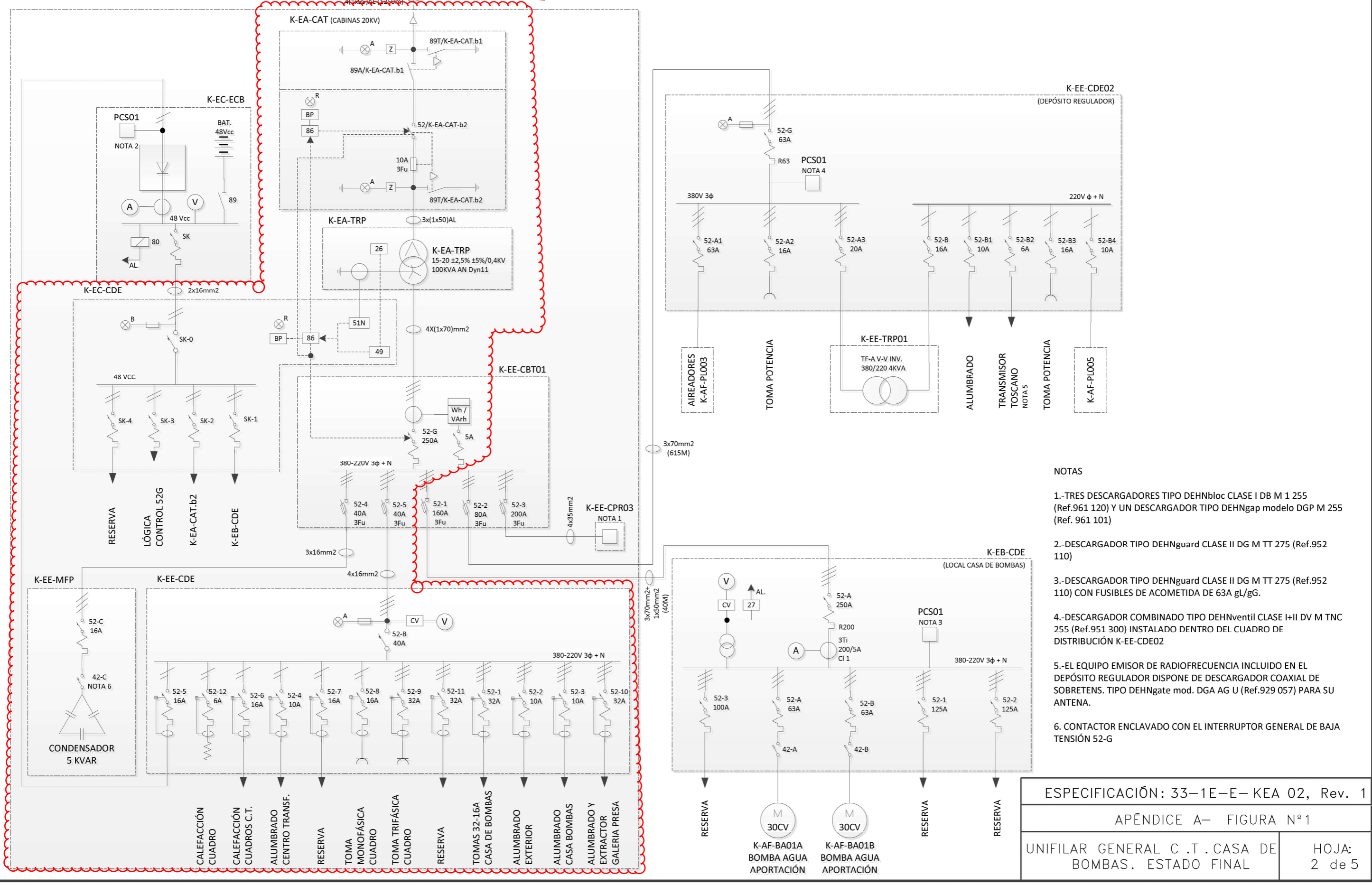


C.T. POBLADO

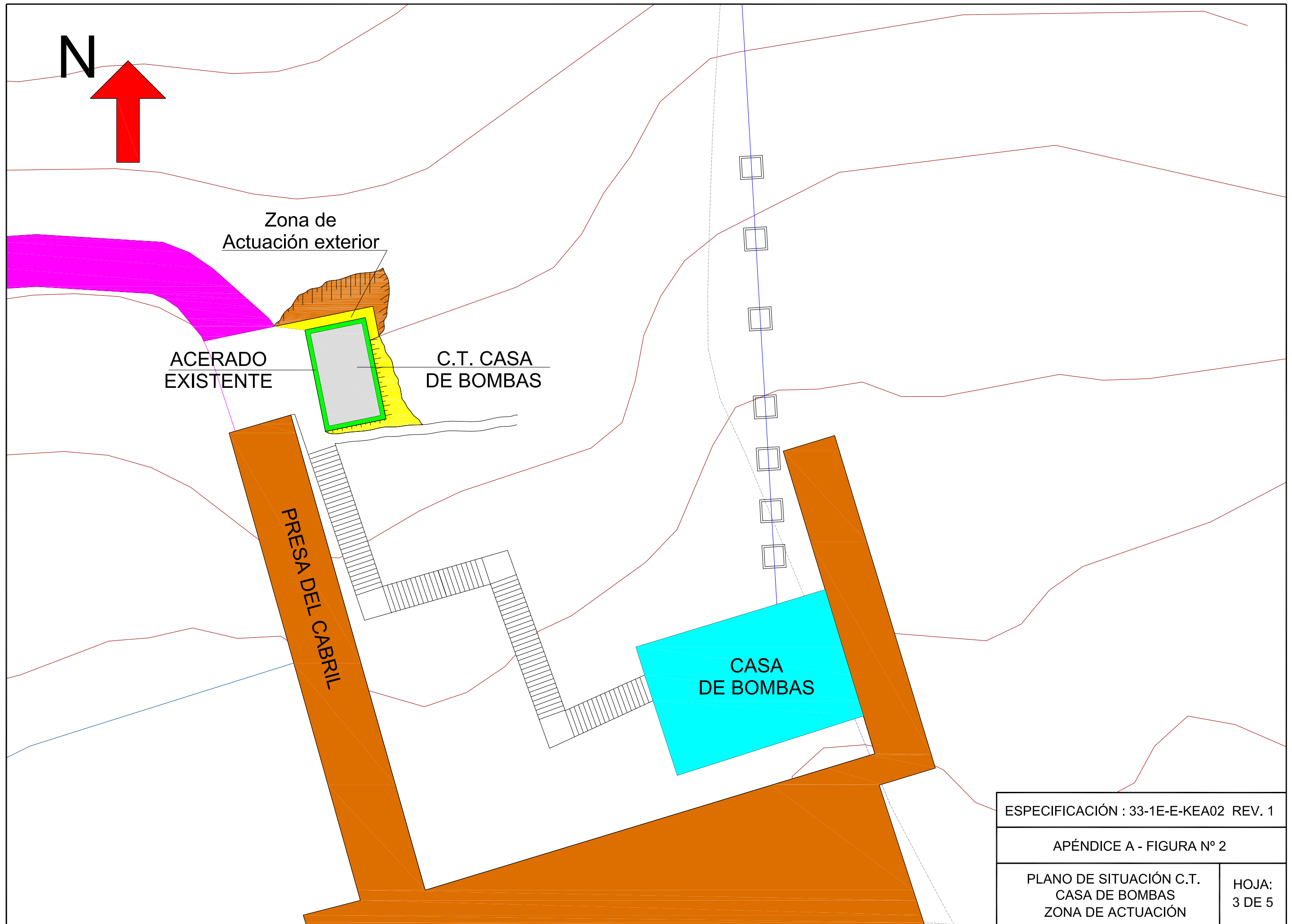
Alcance de la Modificación

C. T. CASA DE BOMBAS



- NOTAS
- 1.-TRES DESCARGADORES TIPO DEHNbloc CLASE I DB M 1 255 (Ref.961 120) Y UN DESCARGADOR TIPO DEHNgap modelo DGP M 255 (Ref. 961 101)
  - 2.-DESCARGADOR TIPO DEHNguard CLASE II DG M TT 275 (Ref.952 110)
  - 3.-DESCARGADOR TIPO DEHNguard CLASE II DG M TT 275 (Ref.952 110) CON FUSIBLES DE ACOMETIDA DE 63A gL/gG.
  - 4.-DESCARGADOR COMBINADO TIPO DEHNventil CLASE I+II DV M TNC 255 (Ref.951 300) INSTALADO DENTRO DEL CUADRO DE DISTRIBUCIÓN K-EE-CDE02
  - 5.-EL EQUIPO EMISOR DE RADIOFRECUENCIA INCLUIDO EN EL DEPÓSITO REGULADOR DISPONE DE DESCARGADOR COAXIAL DE SOBRETENS. TIPO DEHNgate mod. DGA AG U (Ref.929 057) PARA SU ANTENA.
  6. CONTACTOR ENCLAVADO CON EL INTERRUPTOR GENERAL DE BAJA TENSIÓN 52-G

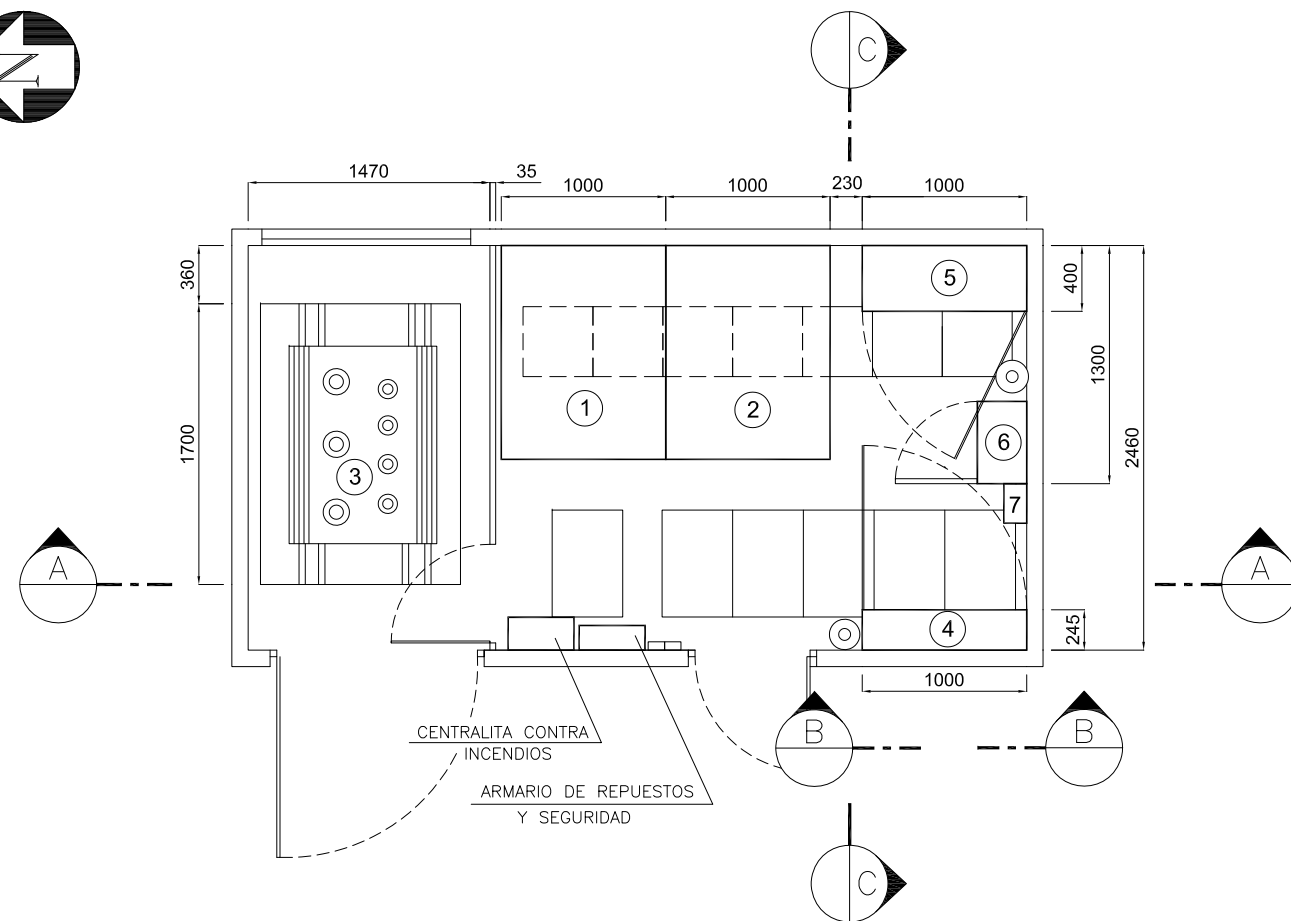
ESPECIFICACIÓN: 33-1E-E-KEA 02, Rev. 1	
APÉNDICE A- FIGURA N° 1	
UNIFILAR GENERAL C.T. CASA DE BOMBAS. ESTADO FINAL	HOJA: 2 de 5



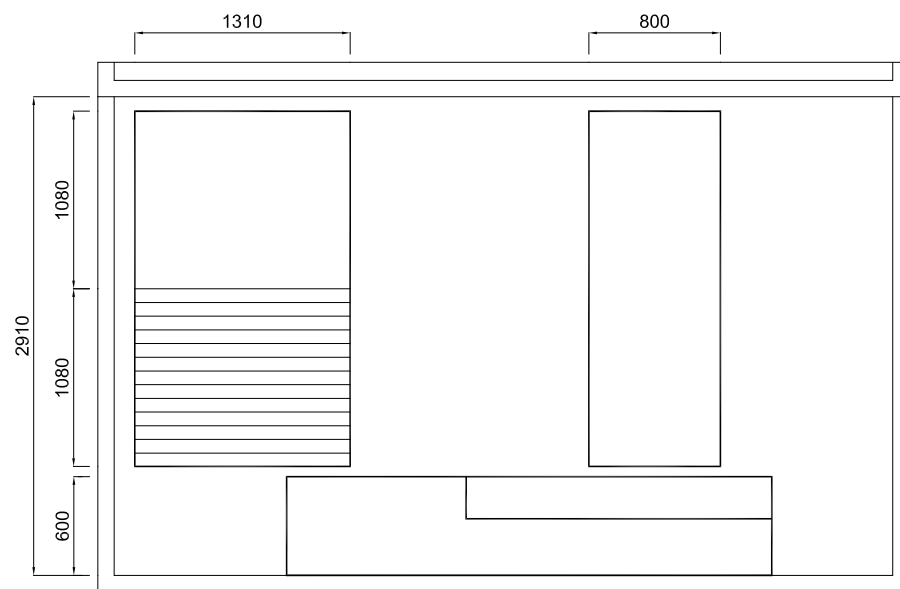
ESPECIFICACIÓN : 33-1E-E-KEA02 REV. 1

APÉNDICE A - FIGURA Nº 2

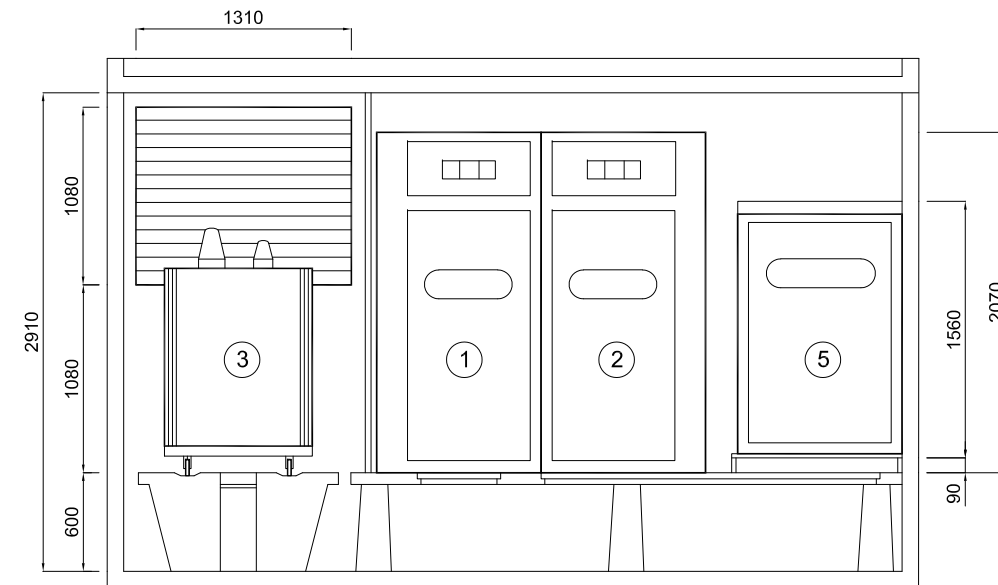
PLANO DE SITUACIÓN C.T. CASA DE BOMBAS ZONA DE ACTUACIÓN	HOJA: 3 DE 5
--	-----------------



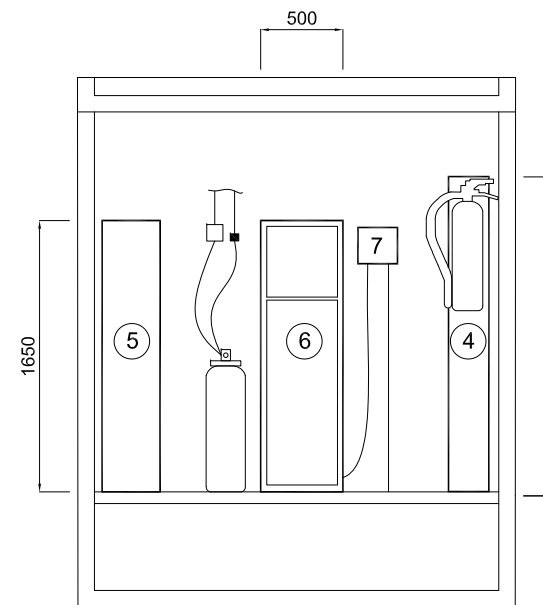
PLANTA



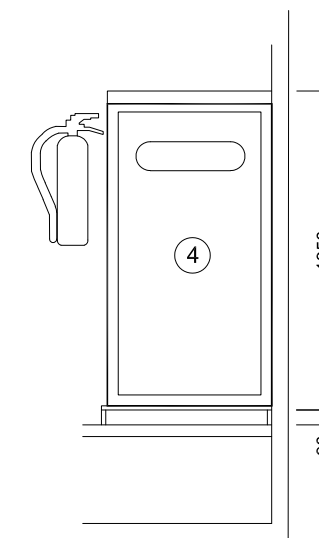
ALZADO



SECCIÓN A - A



SECCIÓN C - C



SECCIÓN B - B

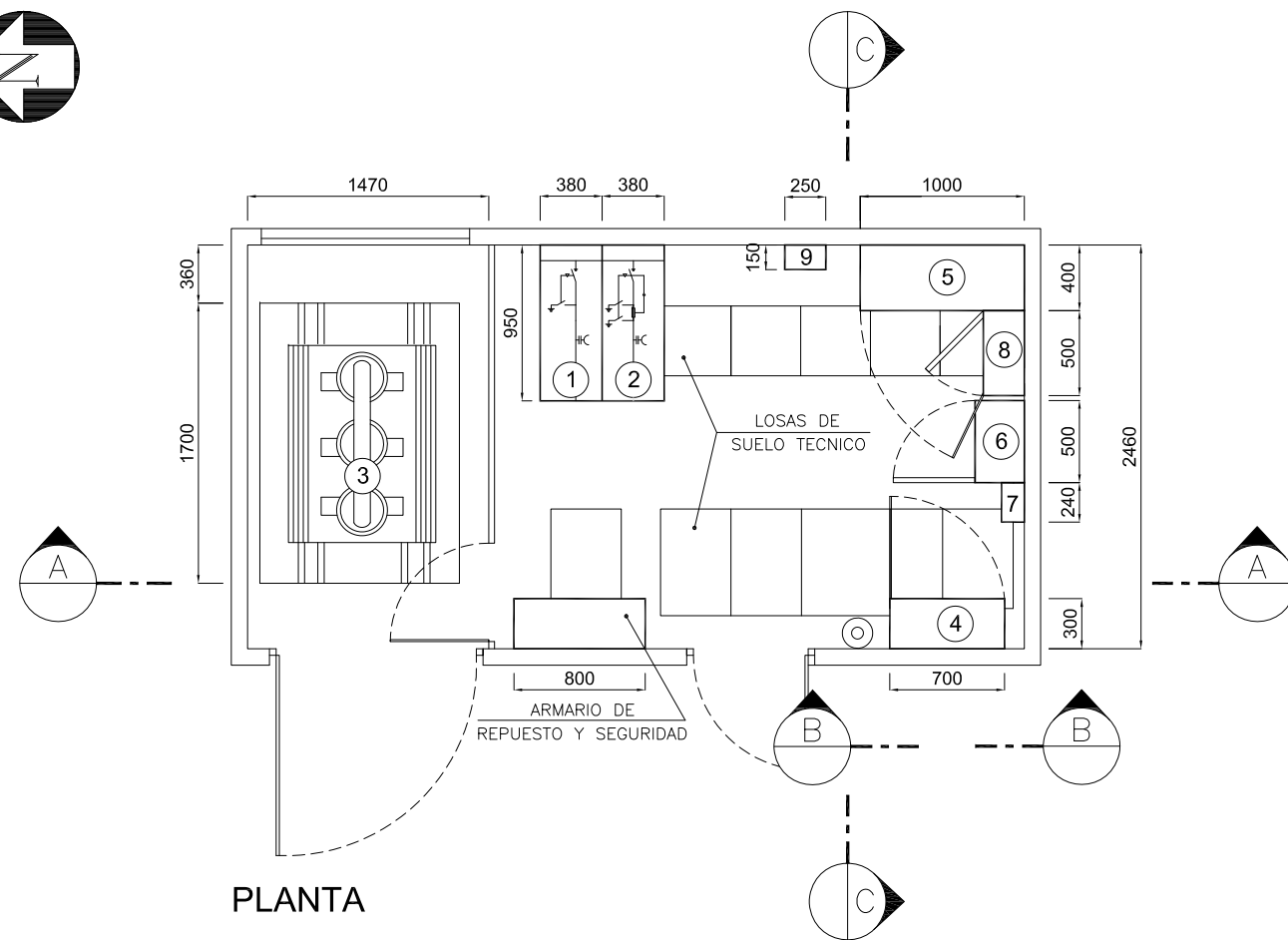
1	CABINA ACOMETIDA	K-EA-CAT (CABINA b1)
2	CABINA INTERRUPTOR	K-EA-CAT (CABINA b2)
3	TRANSFORMADOR 100 KVA	K-EA-TRP
4	CUADRO DISTRIBUCIÓN B.T.	K-EE-CDE
5	CUADRO BATERÍA 48 Vcc.	K-EC-ECB
6	CUADRO GENERAL B.T.	K-EE-CBT01
7	CAJA DESCARGADORES	K-EE-CPR03

ESPECIFICACIÓN : 33-1E-E-KEA02 REV. 1

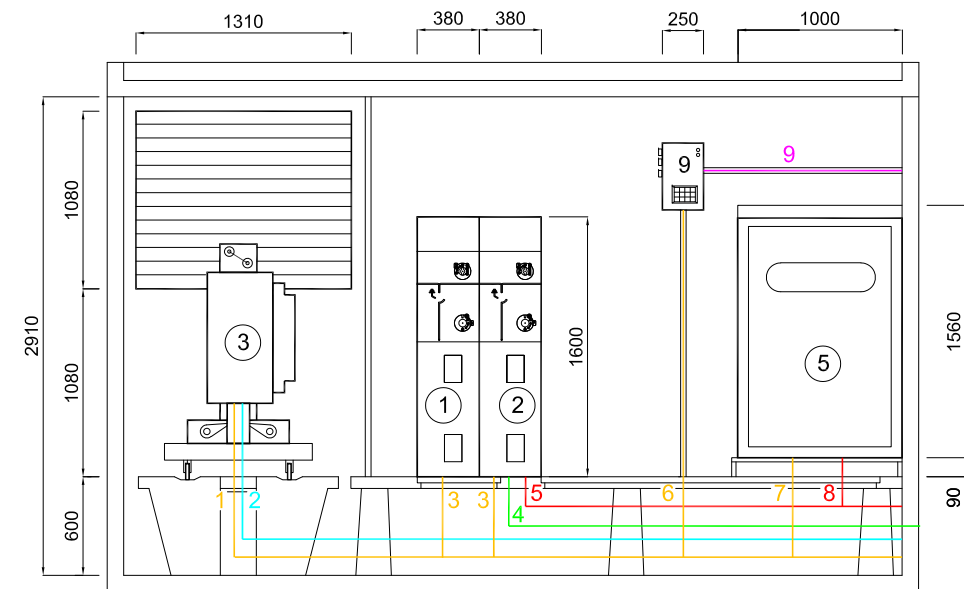
APÉNDICE A - FIGURA N° 3

PLANO DE DISPOSICIÓN C.T.  
CASA DE BOMBAS  
ESTADO ACTUAL

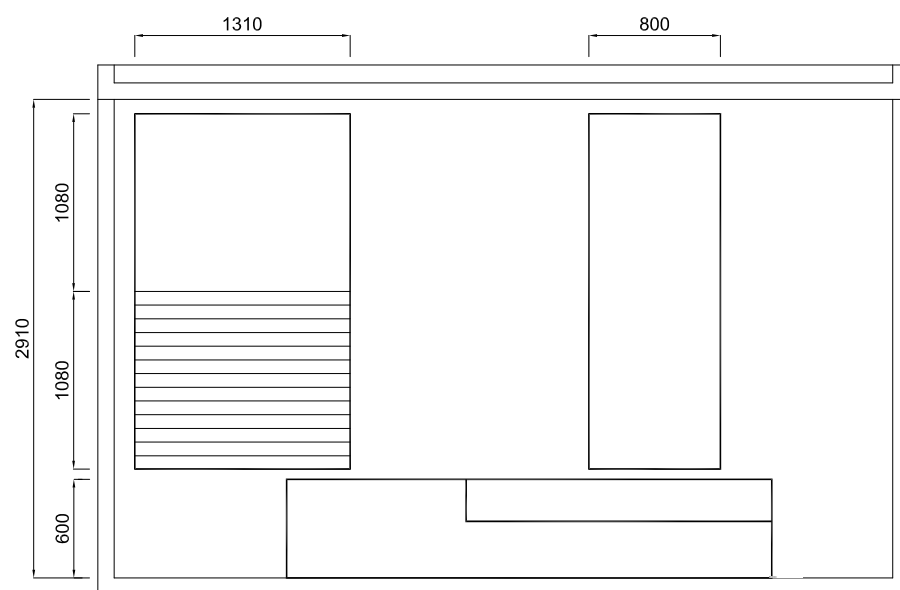
HOJA:  
4 DE 5



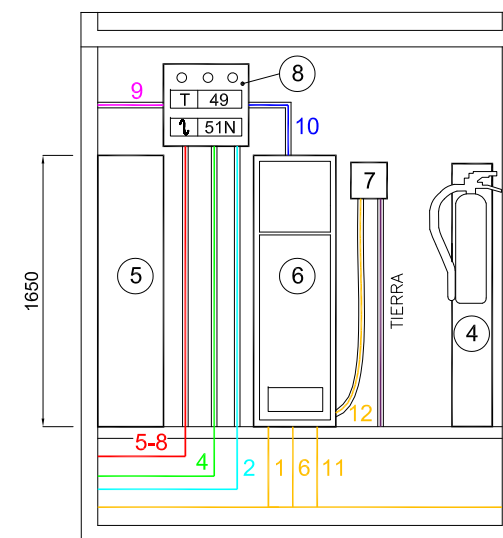
PLANTA



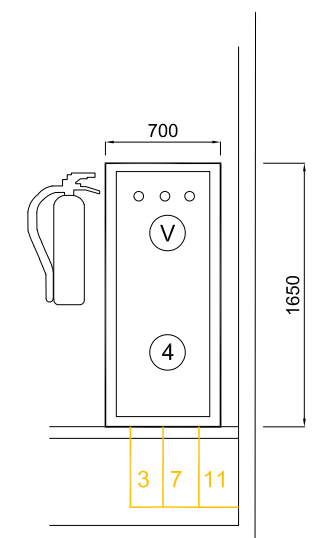
SECCIÓN A - A



ALZADO



SECCIÓN C - C

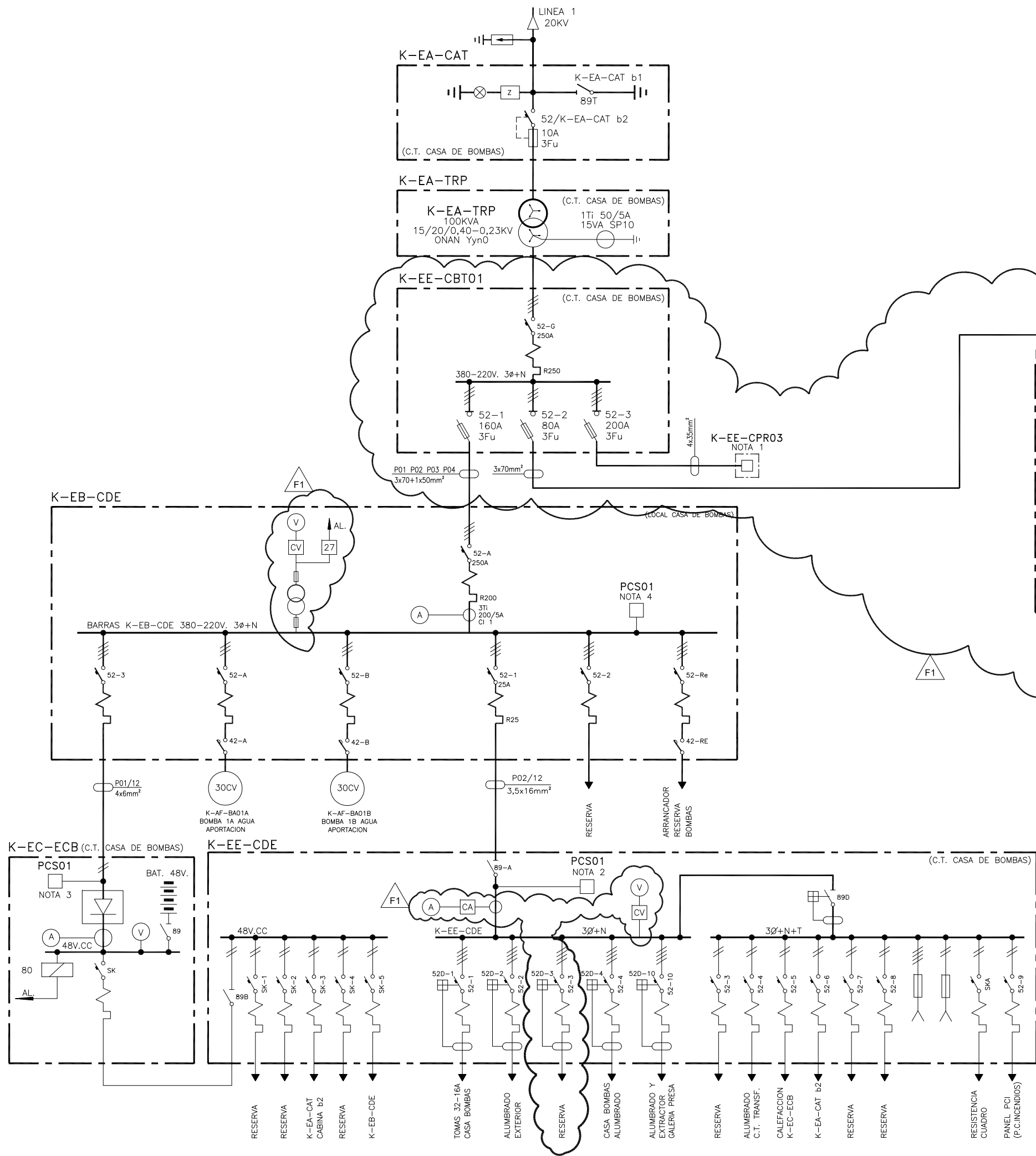


SECCIÓN B - B

<span style="color: red;">—</span>	DISTRIBUCIÓN 48 Vcc.
<span style="color: green;">—</span>	SEÑALES CABINAS DE MT
<span style="color: cyan;">—</span>	MEDIDAS DEL TRANSFORMADOR
<span style="color: blue;">—</span>	DISPARO INTERRUPTOR GENERAL B.T.
<span style="color: magenta;">—</span>	DESCONEXIÓN CONDENSADOR DE POTENCIA
<span style="color: yellow;">—</span>	DISTRIBUCIÓN 230 Vca.

1	CABINA ACOMETIDA	K-EA-CAT (CABINA b1)
2	CABINA INTERRUPTOR	K-EA-CAT (CABINA b2)
3	TRANSFORMADOR 100 KVA	K-EA-TRP
4	CUADRO DISTRIBUCIÓN B.T.	K-EE-CDE
5	CUADRO BATERÍA 48 Vcc.	K-EC-ECB
6	CUADRO GENERAL B.T.	K-EE-CBT01
7	CAJA DESCARGADORES	K-EE-CPR03
8	CUADRO DISTRIB. 48Vcc	K-EC-CDE
9	CONDENSADOR	K-EE-MFP

ESPECIFICACIÓN : 33-1E-E-KEA02 REV.1	
APÉNDICE A - FIGURA N° 4	
PLANO DE DISPOSICIÓN C.T. CASA DE BOMBAS ESTADO FUTURO	HOJA: 5 DE 5



- NOTAS
- 1.-TRES DESCARGADORES TIPO DEHNbloc CLASE I DB M 1 255 (Ref.961 120) Y UN DESCARGADOR TIPO DEHNgap modelo DGP M 255 (Ref.961 101).
  - 2.-DESCARGADOR COMBINADO TIPO DEHNventil CLASE I+II DV M TT 255 (Ref.951 310).
  - 3.-DESCARGADOR TIPO DEHNguard CLASE II DG M TT 2P 275 (Ref.952 110)
  - 4.-DESCARGADOR TIPO DEHNguard CLASE II DG M TT 275 (Ref.952 310) CON FUSIBLES DE ACOMETIDA DE 63A gL/gG.
  - 5.-EL EQUIPO EMISOR DE RADIFRECUENCIA INCLUIDO EN EL DEPÓSITO REGULADOR DISPONE DE DESCARGADOR COAXIAL DE SOBRETENS. tipo DEHNgate mod. DGA AG U (Ref. 929 057) PARA SU ANTENA.
  - 6.-DESCARGADOR COMBINADO TIPO DEHNventil CLASE I+II DV M TNC 255 (Ref.951 300) A INSTALAR DENTRO DEL CUADRO DE DISTRIBUCIÓN K-EE-CDE02.

REV.	FECHA	DESCRIPCIÓN	REALIZADO	REALIZADO	COMPROB.	APROBADO
F1	DIC-19	SE INCLUYE EL PCD 266 (PMD 308)	J.A.D. ***	M.A. ***	M.I.G. ***	
F	JUN-13	SE INCLUYE EL PCD 212 (PMD 252)	R.G.M.	V.M.M..	M.I.G.	
0	NOV-12	FORMA PARTE DEL PCD 212 (PMD 252)	R.G.M.	V.M.M..	M.I.G.	

**APROBADO ELECTRÓNICAMENTE.**  
 LOS DOCUMENTOS APROBADOS ELECTRÓNICAMENTE ESTÁN AUTENTICADOS EN EL SISTEMA DE GESTIÓN DE DOCUMENTOS ELECTRÓNICOS DE WESTINGHOUSE ELECTRIC.

ALMACENAMIENTO DE RESIDUOS  
RADIATIVOS DE BAJA Y MEDIA ACTIVIDAD  
PROYECTO CABRIL

UNIFILAR GENERAL  
C.T. CASA DE BOMBAS

PLANO N.	<span style="border: 1px solid black; padding: 2px;">33</span> <span style="border: 1px solid black; padding: 2px;">1E</span> <span style="border: 1px solid black; padding: 2px;">J</span> <span style="border: 1px solid black; padding: 2px;">K0001</span>	ESCALA :
NIVEL DE CALIDAD	<span style="border: 1px solid black; padding: 2px;">IV</span>	