

Proyecto de Renovación Museográfica del Centro de Información

ESPACIO ENRESA

Centro de Almacenamiento EL CABRIL. Córdoba

**Este manual es una
guía de estilo para aplicar
la identidad expositiva
del nuevo Espacio Enresa
en El Cabril, Córdoba.**

Brand Manual Espacio Enresa

SECCIÓN 1		INTRODUCCIÓN	PAG 04
SECCIÓN 2		IDENTIDAD CORPORATIVA	PAG 06
		Tipografía		
		Cromatismo		
		Tipografía expositiva		
		Tratamiento de ilustraciones e iconos		
SECCIÓN 3		APLICACIONES	PAG 10

**Estas pautas describen
cómo serán los
elementos expositivos
propuestos y la
identidad corporativa
del Espacio Enresa**

EL CONCEPTO DE DISEÑO PARA ESPACIO ENRESA

La Idea Fuerza que rige el diseño expositivo del Centro está inspirada en el concepto de la **RADIATIVIDAD**, que existe pero no es visible.

Debido a ello, todo el hilo argumental o storytelling de la exposición está tratado con **soportes transparentes y/o espejos espía**, que reflejan la realidad, pero que mediante un espectro de luz que se superpone sobre la realidad reflejada, aportan la información al visitante, de una forma que se desea sorprendente y atractiva.

Este concepto de diseño se desarrolla a lo largo de todo el recorrido expositivos mediante los elementos de mobiliario expositivo, el tratamiento arquitectónico, las gamas cromáticas y las aplicaciones gráficas que proporcionan un aspecto elegante de **alta tecnología** y una estudiada sensación de **control y seguridad**.

Tecnología
Transparencia
Seguridad
Control

Tipografía corporativa
Identidad

identidad

Identidad Corporativa

El logotipo corporativo del Espacio Enresa se compone única y exclusivamente de tipografía.

La tipografía ha sido cuidadosamente elegida por su estilo moderno pero refinado, además de altamente legible. La composición en dos líneas y las modificaciones realizadas a algunos caracteres han sido estudiados e implantados para dotar de mayor personalidad a la imagen.

La tipografía es la Moderat Bold. El color corporativo es el verde en diferentes gamas, respetando el cromatismo utilizado por Enresa en su imagen de marca general.

.EspacioEnresa.

Centro de Almacenamiento El Cabril

■ EspacioEnresa. ■

Centro de Almacenamiento El Cabril

LA TIPOGRAFÍA

Moderat es un tipo de letra geométrico sans-serif, diseñado por Fabian Fohrer y Fabian Huber originalmente en 2015 (rediseñado en 2017).

La tipografía juega un papel importante en la comunicación del espacio dotándolo de un tono específico. El uso cuidadoso de la tipografía refuerza la personalidad y garantiza la claridad en todas las comunicaciones. Hemos seleccionado la tipografía Moderat , que ayuda a inyectar orden, modernidad, serenidad y entusiasmo en todas las comunicaciones de Be Live Company

**CORPORATE FONT
MODERAT**

**DISEÑADOR:
FABIAN FOHRER Y FABIAN HUBER**

moderat

EJEMPLO
MODERAT

moderat

MODERAT

Bold

A B C D E F G H I J K L M N O P Q R S T U V W X Y Z
a b c d e f g h i j k l m n o p q r s t u v w x y z

Regular

A B C D E F G H I J K L M N O P Q R S T U V W X Y Z
a b c d e f g h i j k l m n o p q r s t u v w x y z

Figures

0 1 2 3 4 5 6 7 8 9 0 0 1 2 3 4 5 6 7 8 9 0

Special
Characters

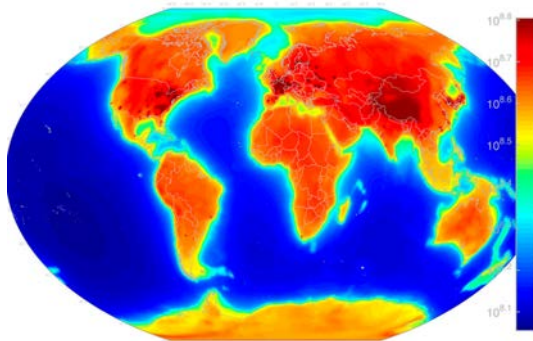
! " . \$ % & / () = ? ` ; : ¡ [] | @ # ¢ ∞ ¬ ÷ " ≠ ´ , { }
å ð ð f ™ ¶ § ~ Ω Σ © √ β μ „ … € - € ® † ¥

Cromatismo

SISTEMA DE COLOR

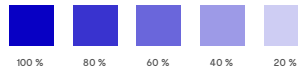
El color juega un papel importante en la identidad corporativa del Centro. Se ha desarrollado una paleta de colores primarios.

El uso coherente de estos colores contribuirá a la apariencia cohesionada y armoniosa de la identidad de Espacio Enresa en todos los medios relevantes, tanto en la museografía del Centro como en la comunicación del mismo.



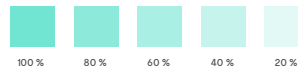
Pantone Blue
uncoated /coated

MATICES



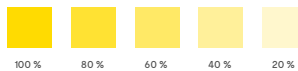
Pantone Green
uncoated /coated

MATICES



Pantone Yellow
uncoated /coated

MATICES



Cromatismo

COLOR PRINCIPAL BLACK

-

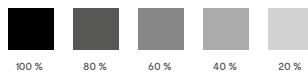
CÓDIGOS DE COLOR

CMYK : C000 M000 Y000 K100
Pantone : BLACK U / BLACK C
RGB : R030 G030 B030
Web : #1E1E1E



Pantone Black
uncoated /coated

MATICES



COLOR PRINCIPAL GREEN

-

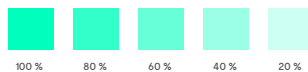
CÓDIGOS DE COLOR

CMYK : C000 M000 Y000 K100
Pantone : BLACK U / BLACK C
RGB : R030 G030 B030
Web : #1E1E1E



Pantone Green
uncoated /coated

MATICES



Cromatismo



LA TIPOGRAFÍA

Avenir netx es una tipografía de fácil legibilidad, moderna y actual que se comporta muy bien junto con la corporativa Moderat. La familia Avenir next se compone de variedad de estilos y la hace óptima para la composición de paneles expositivos, cartelas o señalización de sala.

**EXHIBITION FONT
ANENIR NEXT**

DISEÑADOR:

Avenir Next

EJEMPLO
AVENIR NEXT

Avenir next

Lorem ipsum dolor sit amet, consectetur adipiscing elit, sed diam nonummy nibh euismod tincidunt ut laoreet dolore magna aliquam erat volutpat. Ut wisi enim ad minim veniam, quis nostrud exerci tation ullamcorper suscipit lobortis nisl ut aliquip ex ea commodo consequat.

Lorem ipsum dolor sit amet, consectetur adipiscing elit, sed diam nonummy nibh euismod tincidunt ut laoreet dolore magna aliquam erat volutpat. Ut wisi enim ad minim veniam, quis nostrud exerci tation ullamcorper suscipit lobortis nisl ut aliquip ex ea commodo consequat.

Lorem ipsum dolor sit amet, consectetur adipiscing elit, sed diam nonummy nibh euismod tincidunt ut laoreet dolore magna aliquam erat volutpat. Ut wisi enim ad minim veniam, quis nostrud exerci tation ullamcorper suscipit lobortis nisl ut aliquip ex ea commodo consequat.

Lorem ipsum dolor sit amet, consectetur adipiscing elit, sed diam nonummy nibh euismod tincidunt ut laoreet dolore magna aliquam erat volutpat. Ut wisi enim ad minim veniam, quis nostrud exerci tation ullamcorper suscipit lobortis nisl ut aliquip ex ea commodo consequat.

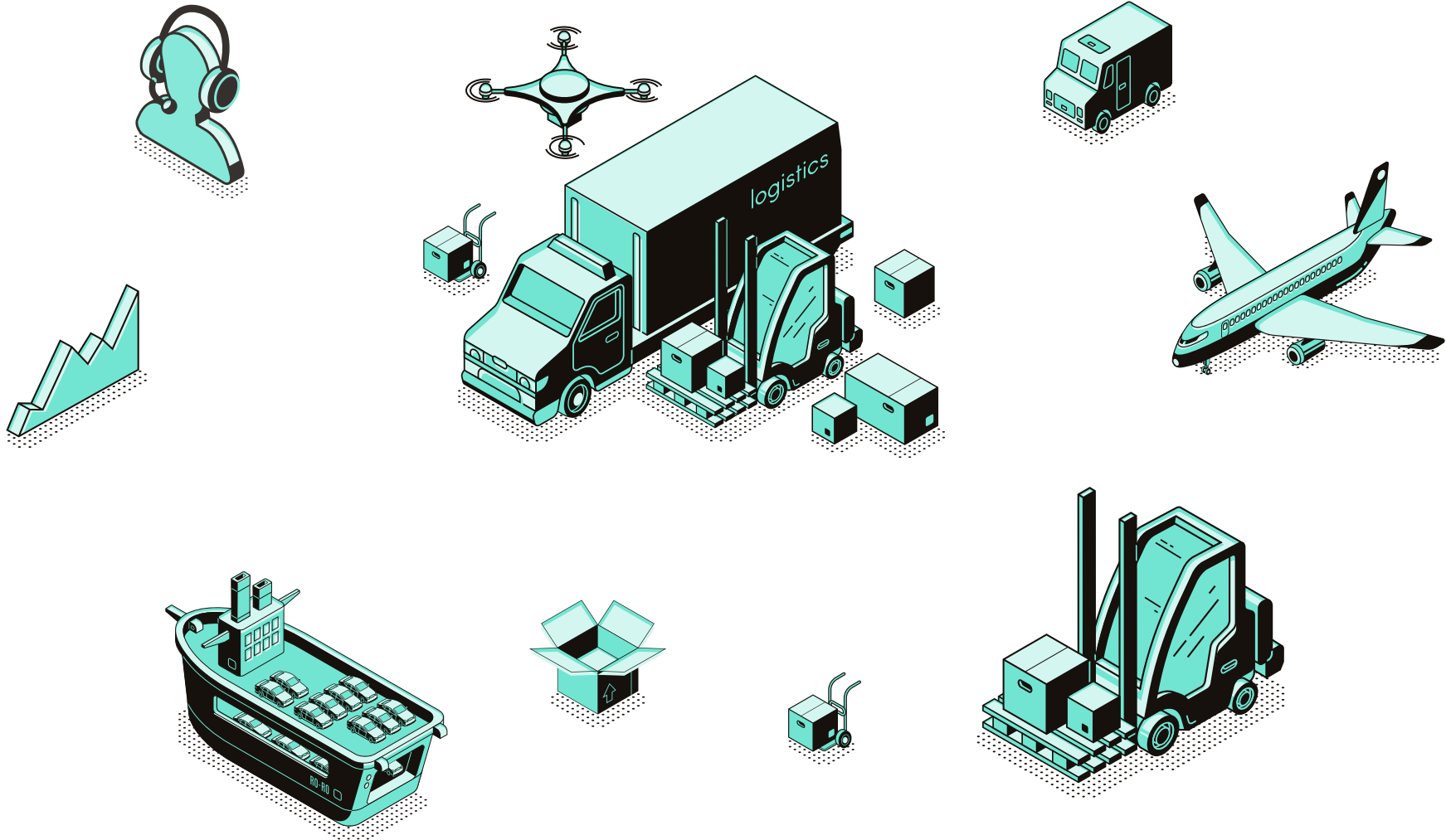
Lorem ipsum dolor sit amet, consectetur adipiscing elit, sed diam nonummy nibh euismod tincidunt ut laoreet dolore magna aliquam erat volutpat. Ut wisi enim ad minim veniam, quis nostrud exerci tation ullamcorper suscipit lobortis nisl ut aliquip ex ea commodo consequat.

Lorem ipsum dolor sit amet, consectetur adipiscing elit, sed diam nonummy nibh euismod tincidunt ut laoreet dolore magna aliquam erat volutpat. Ut wisi enim ad minim veniam, quis nostrud exerci tation ullamcorper suscipit lobortis nisl ut aliquip ex ea commodo consequat.

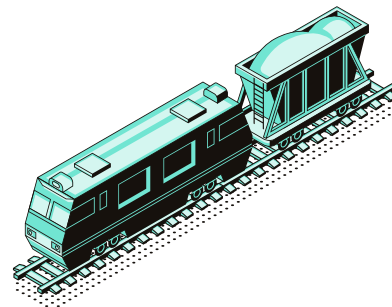
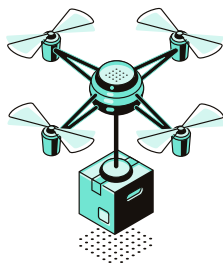
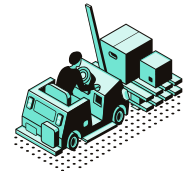
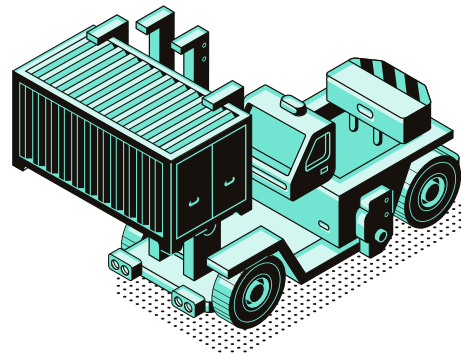
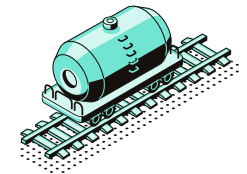
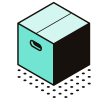
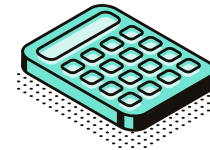
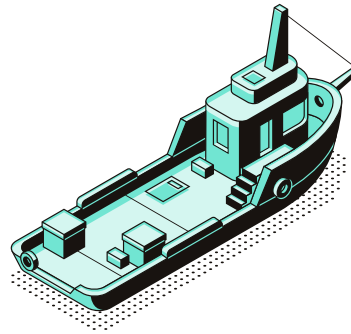
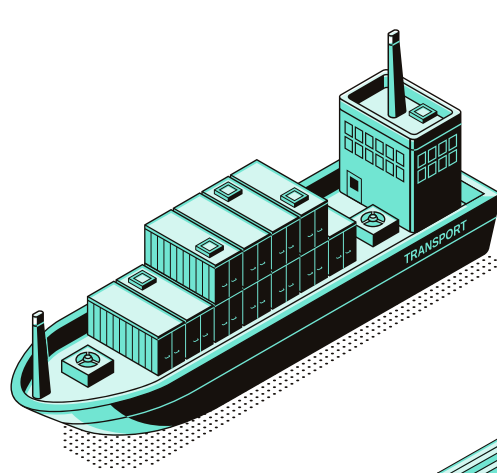
Lorem ipsum dolor sit amet, consectetur adipiscing elit, sed diam nonummy nibh euismod tincidunt ut laoreet dolore magna aliquam erat volutpat. Ut wisi enim ad minim veniam, quis nostrud exerci tation ullamcorper suscipit lobortis nisl ut aliquip ex ea commodo consequat.

Lorem ipsum dolor sit amet, consectetur adipiscing elit, sed diam nonummy nibh euismod tincidunt ut laoreet dolore magna aliquam erat volutpat. Ut wisi enim ad minim veniam, quis nostrud exerci tation ullamcorper suscipit lobortis nisl ut aliquip ex ea commodo consequat.

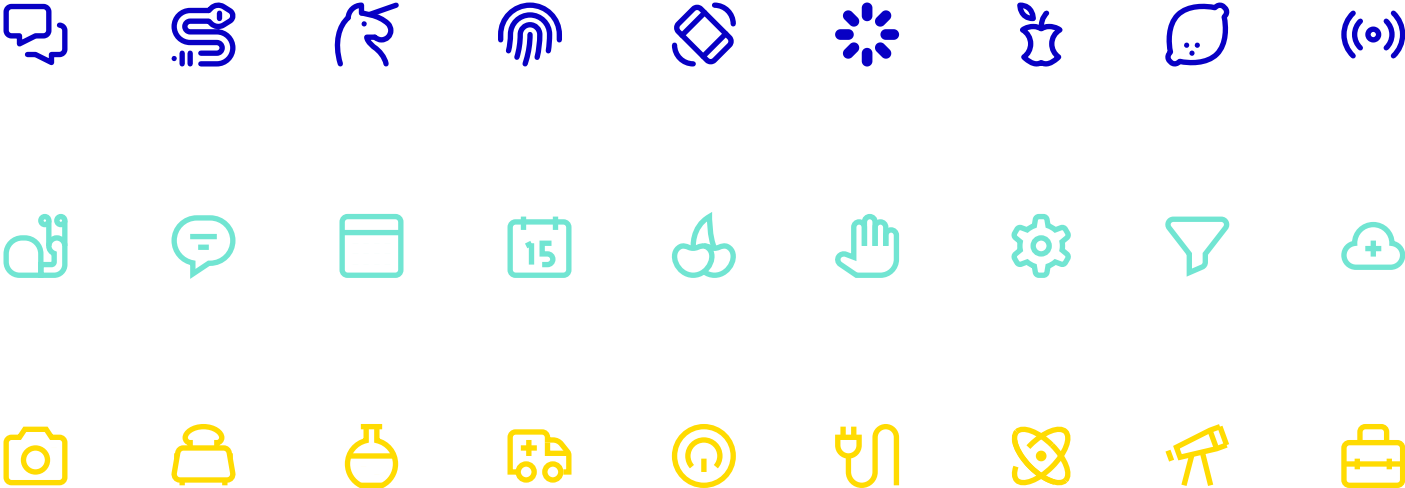
ESTILO DE ILUSTRACIÓN



ESTILO DE ILUSTRACIÓN



EJEMPLO
DE TIPOLOGÍA
DE ICONOS



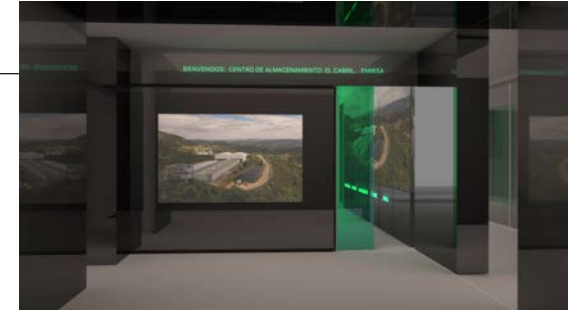
aplicaciones

aplicaciones

EJEMPLO
TÓTEM DE
SEÑALÉTICA



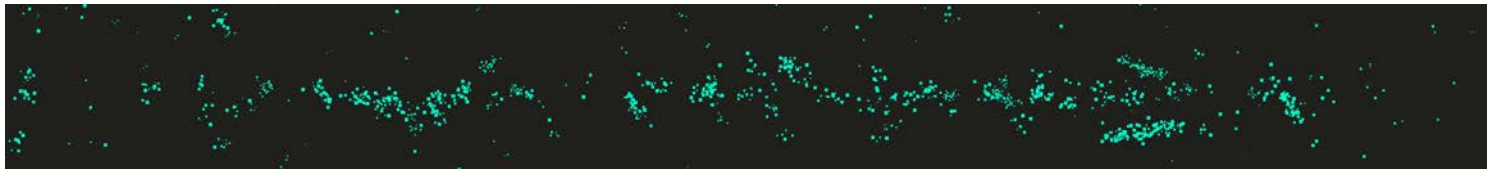
EJEMPLO
BANNER LED



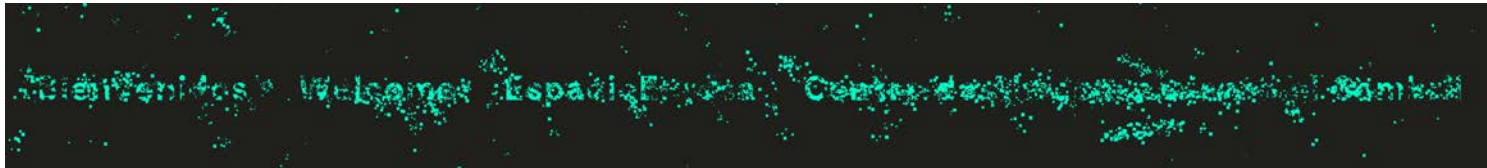
Estado 1



Estado 2



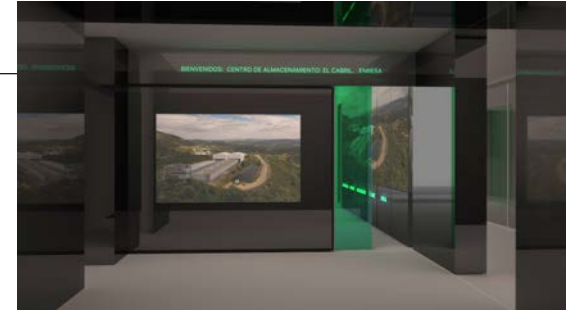
Estado 3



Estado 4



EJEMPLO
BANNER LED



Bienvenidos **Welcome** **EspacioEnresa** **Centro de Almacenamiento el Cambril**

EJEMPLO
MÓDULO TIPO
Transporte de
Residuos



23.8 °C

Transporte de residuos

Lorem ipsum dolor sit amet, consectetur adipiscing elit, sed diam nonummy nibh euismod tincidunt ut laoreet dolore magna aliquam erat volutpat. Ut wisi enim Lorem ipsum dolor sit amet, consectetur adipiscing elit, sed diam nonummy nibh euismod tincidunt ut laoreet dolore magna aliquam erat volutpat. Ut wisi enim ad minim veniam, quis nostrud exerci tation ullamcorper.

dolor sit amet, consectetur adipiscing elit, sed diam nonummy nibh euismod tincidunt ut laoreet dolore magna aliquam erat volutpat. Ut wisi enim ad minim veniam, quis nostrud exerci tation ullamcorper

Lorem ipsum dolor sit amet, consectetur adipiscing elit, sed diam nonummy nibh euismod tincidunt ut laoreet dolore magna aliquam

3.5

Transporte de residuos

residuo cobertura
almacenamiento
seguridad

residuo cobertura
almacenamiento
seguridad

**PANTALLA
BIENVENIDA**

Estado 1



Estado 2

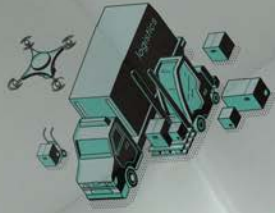


Estado 3



EspacioEnresa.

Centro de Almacenamiento El Cabril



Lorem ipsum dolor sit amet, consectetur adipiscing elit. Donec mi turpis, rutrum ultrices sapien at, volutpat elit. Quam, Duis id porta lorem. Proin at enim magna. Curabitur neque quam, blandit sit amet, laboris sit amet, curius eu urna. Curabitur interdum sed sem ac, egetis. Duis pulvinar sapien molestuada accumsan ornare. Orci varius natoque





GRACIAS;)

Israel Sousa / 619251763 / israsousa@culturalmedia.es

C U L T U R A L
M E D I A
D E S I G N